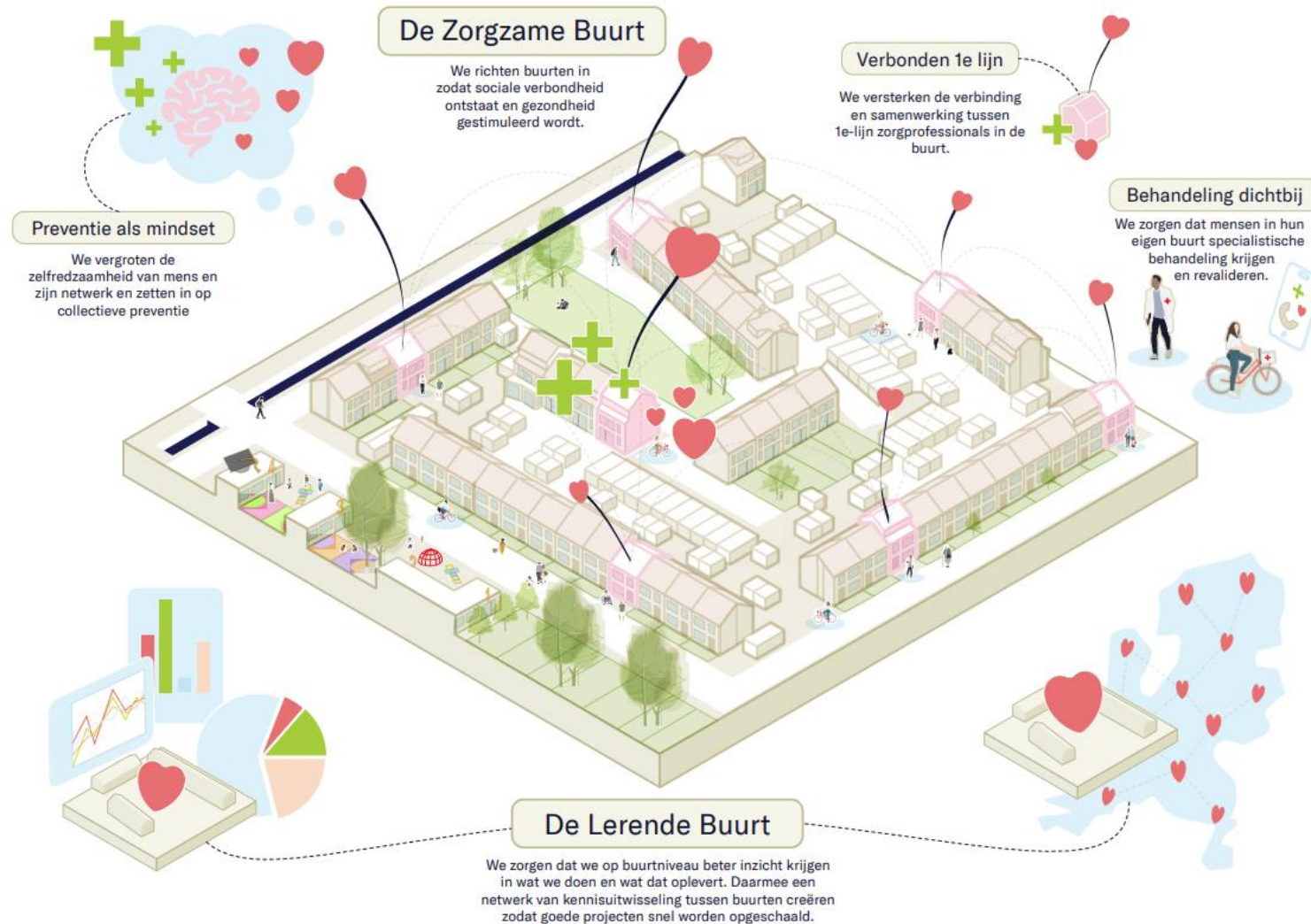


# De buurt als ecosysteem voor maatschappelijke gezondheidszorg

Plan wijkverpleging alliantie in het kader van IZA transitiegelden

# Het toekomstbeeld van de transitie



# “Het kan en moet beter”

- De Nederlandse zorg dreigt vast te lopen. De personeelstekorten, hoge werkdruk en oplopende wachtlijsten zetten de toegankelijkheid en kwaliteit van zorg onder druk.
- Integraal Zorgakkoord (IZA): “Het kan en moet beter, anders lopen we vast”.
- Wijkverpleging alliantie voor transitieplan: 16 aanbieders
- De buurt als ecosysteem voor maatschappelijke gezondheidszorg
- We starten met 20 buurten, maar willen door naar 100 buurten in 3 jaar en 1.000 buurten in 5 jaar
- Dit moet een blauwdruk worden voor de Nederlandse gezondheidszorg in 2040.



De alliantie heeft ~60-70% marktaandeel wijkverpleging

## Visie De Buurt als ecosysteem

De buurt als ecosysteem voor maatschappelijke zorg.  
Zorg in de buurt, kleinschalig, eenvoudig en integraal.  
Vanuit de mens en samen met netwerken. Vertrouwen  
en verbondenheid als basis.

# Ambitie De Buurt als ecosysteem

Het project de Buurt als ecosysteem heeft als ambitie om de zorg voor iedereen toegankelijk, kwalitatief goed en betaalbaar te houden. Het moet en kan beter door de zorg anders te organiseren.

Met de transitie zetten we in op andere patronen, we gaan van organisatiegericht zorgsysteem naar maatschappelijke zorg. We benaderen de zorg integraal, holistisch en clientvolgend. We werken aan vereenvoudiging door integratie van activiteiten. Met de focus op een beweging naar preventie, relationele zorg met aandacht voor de uitkomsten. Zelfsturing en autonomie voor professionals staat centraal en het oplossend vermogen van client en netwerk wordt vergroot.

***Meer welzijn en gezondheid met minder professionals***

# Visie en onderliggende thema's van transitieplan



Visie: De buurt als ecosysteem voor maatschappelijke zorg. Zorg in de buurt. Kleinschalig, eenvoudig, en integraal. Vanuit de mens en samen met netwerken. Vertrouwen en verbondenheid als basis.

## Thema's



### Preventie mindset

Hoe versterken we zelfredzaamheid en informeel netwerk, met focus op gezondheid?



### Integrale 1<sup>e</sup> lijn

Hoe verbeteren we verbinding en samenwerking tussen 1<sup>e</sup>-lijn professionals?



### Behandeling dichtbij

Hoe zorgen we voor specialistische behandeling en revalidatie in de buurt?



### Zorgzame buurt

Hoe richten we buurten in om sociale verbondenheid en gezondheid te stimuleren?

*Overkoepelend thema*



### Lerende buurt

Hoe zorgen we dat buurten meer inzicht krijgen in wat ze doen en wat dat oplevert?

*Overkoepelend thema*

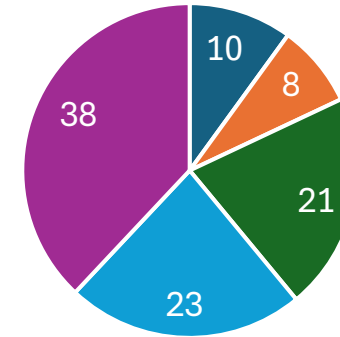
# Buurtbeeld Goirle-centrum

# Goirle centrum

## Inwoners aantal Goirle versus Goirle-centrum

Inwoners	Aantal
Goirle	24.328
Goirle-centrum (voor dit project)	3828

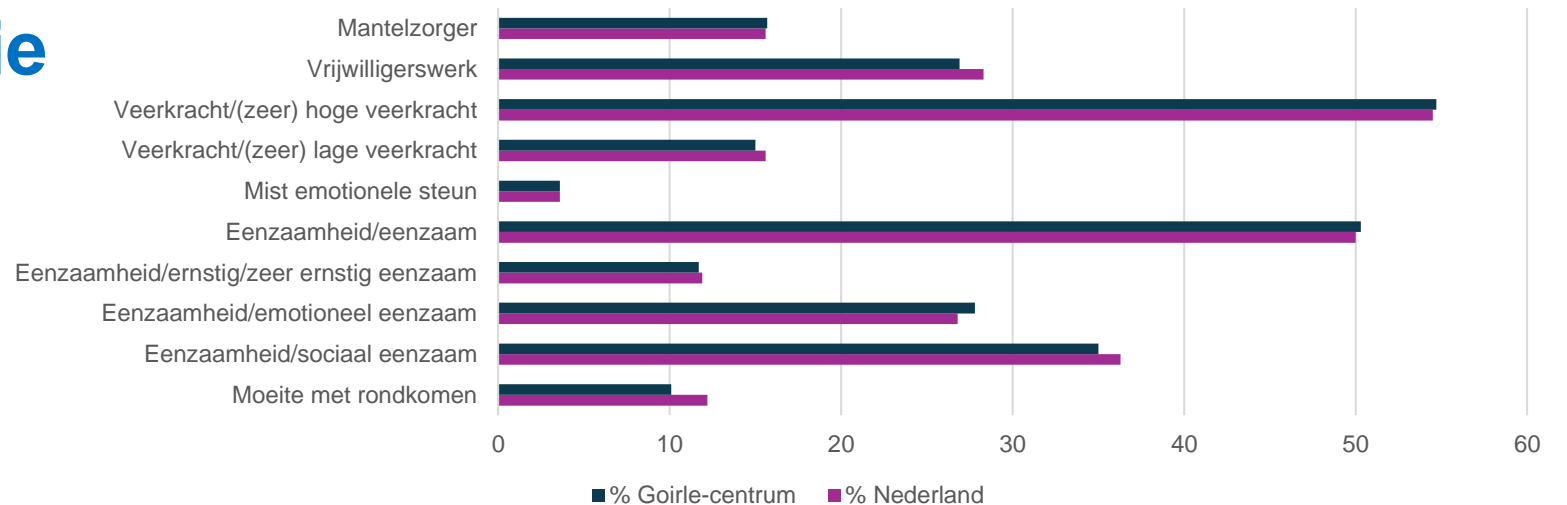
## Leeftijdsofbouw Goirle-centrum in %



■ 0-14 jaar ■ 15-24 jaar ■ 25-44 jaar ■ 45-64 jaar ■ 65+ jaar

# Inkomen en participatie

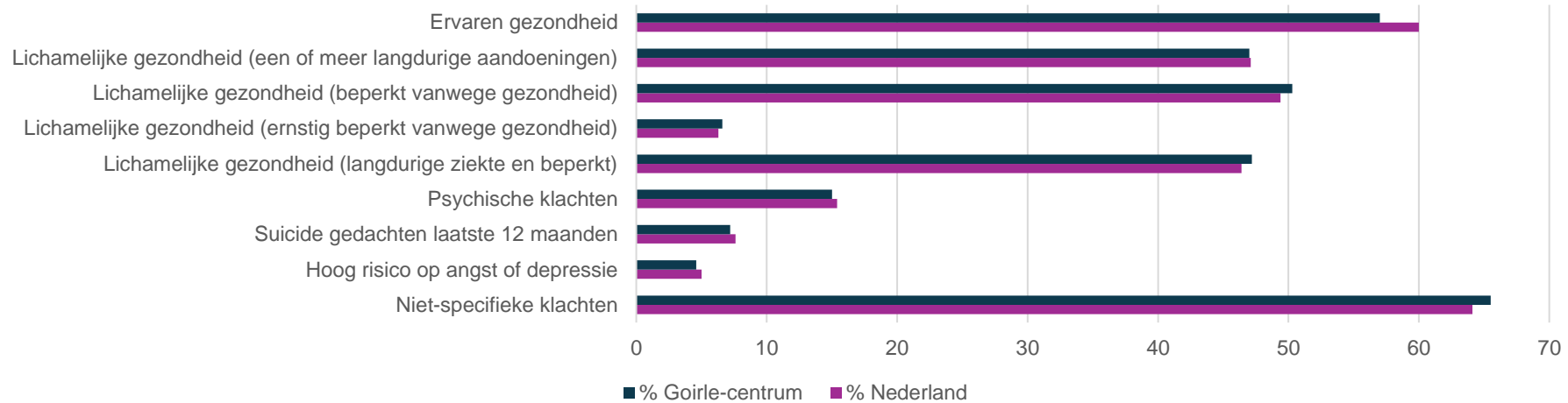
## Inkomen en participatie





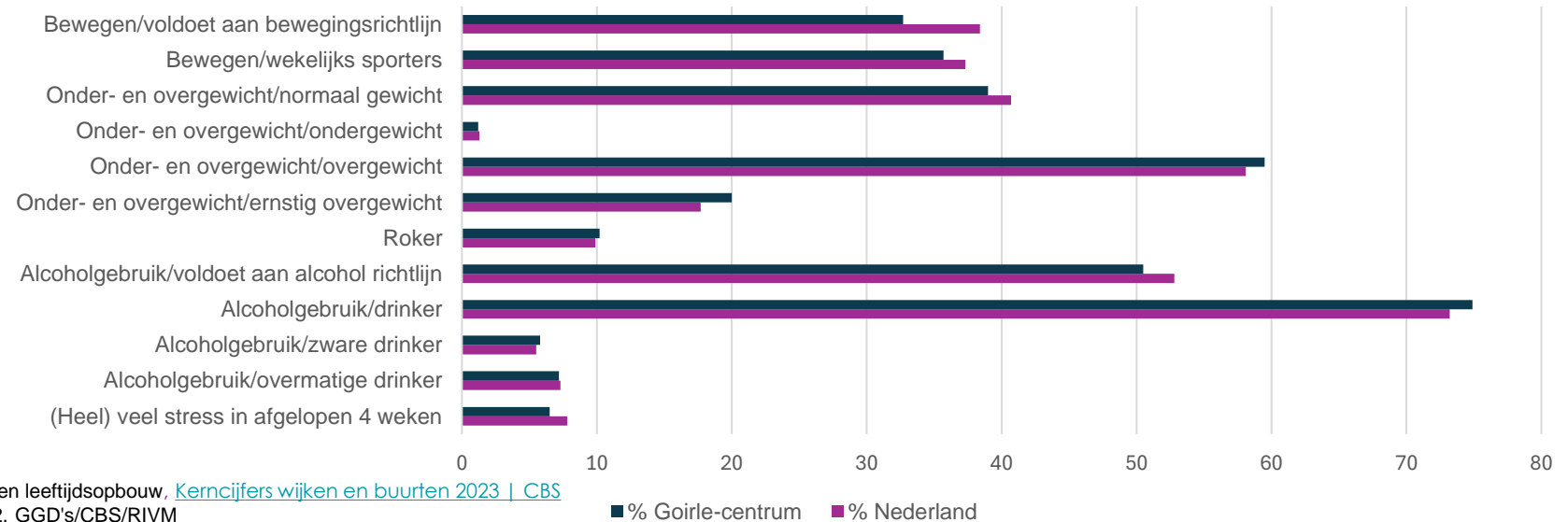
# Gezondheid en beperkingen

Gezondheid en beperkingen



# Leefstijl en gewoonten

Leefstijl en gewoonten



# Belangrijkste uitdagingen

## 1. Vergrijzing en toenemende zorgbehoefte:

- De hoge concentratie van ouderen (38% 65+) in Goirle-Centrum leidt tot een stijgende vraag naar zorg en aangepaste woningen. Het percentage inwoners met langdurige aandoeningen en beperkingen ligt iets boven het landelijke gemiddelde, wat wijst op een aanzienlijke zorgdruk.

## 2. Eenzaamheid onder ouderen:

- Bijna de helft van de inwoners voelt zich eenzaam, met een hoger dan gemiddeld percentage emotionele eenzaamheid. Dit kan leiden tot verdere gezondheidsproblemen als het niet aangepakt wordt. Sociale structuren in de buurt moeten worden versterkt om ouderen beter te ondersteunen.

## 3. Leefstijl en preventieve gezondheidszorg:

- Beweging en fysieke activiteit zijn laag, en overgewicht komt vaker voor in Goirle-Centrum dan gemiddeld in Nederland. Dit verhoogt de gezondheidsrisico's zoals diabetes en hart- en vaatziekten, vooral bij de vergrijzende bevolking. Preventieve gezondheidszorg en leefstijlverbetering zijn dringend nodig.

## 4. Vrijwilligerswerk en participatie:

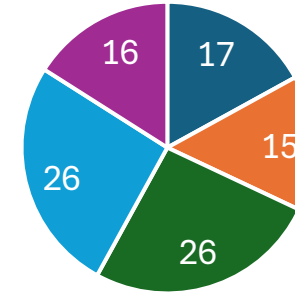
- Hoewel er een aanzienlijke mate van veerkracht is onder de bevolking, blijft de participatie in vrijwilligerswerk iets achter bij het nationale gemiddelde. Meer participatie kan bijdragen aan het versterken van sociale netwerken en het verminderen van eenzaamheid.

# Buurtbeeld Groenewoud

# Groenewoud

Inwoners	Aantal
Tilburg	229.833
Groenewoud	7380

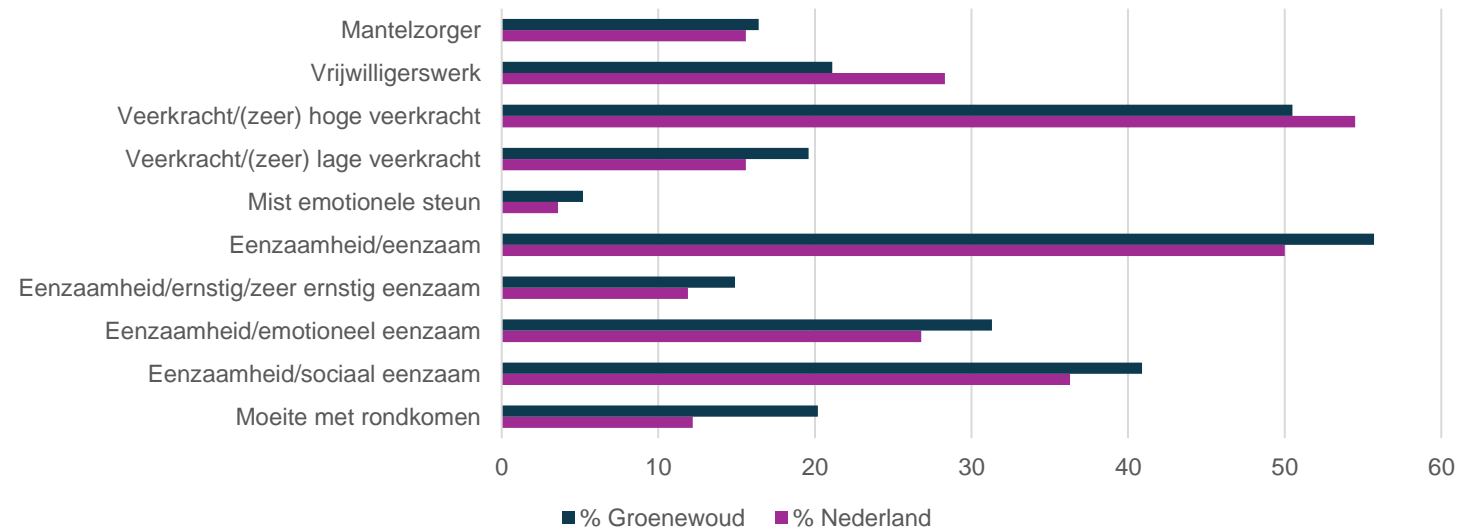
Leeftijdsopbouw Groenewoud %



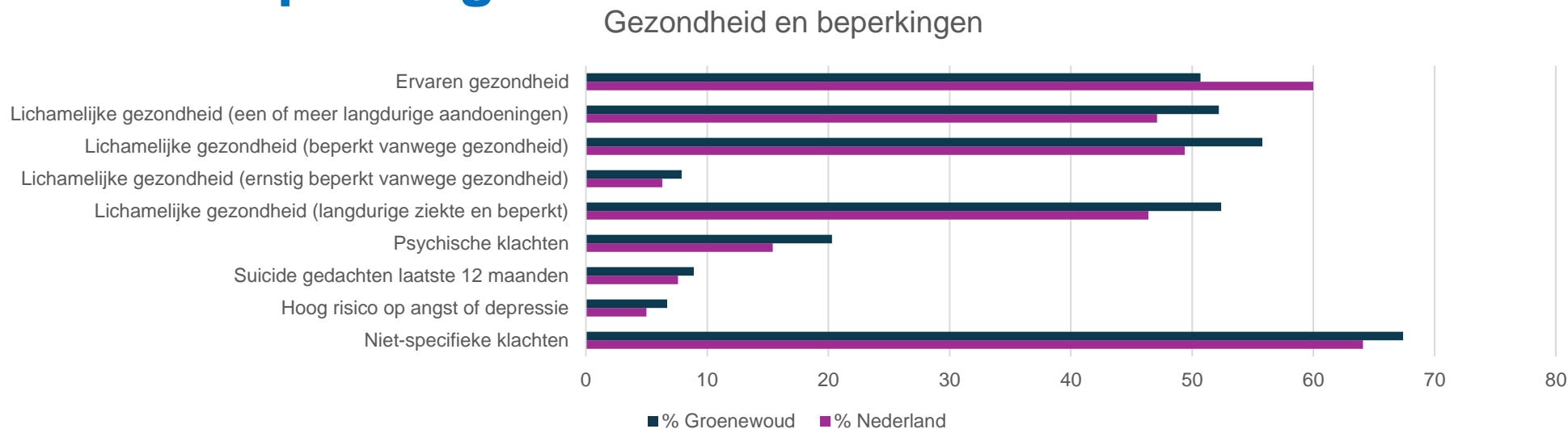
■ 0-14 jaar ■ 15-24 jaar ■ 25-44 jaar ■ 45-64 jaar ■ 65+ jaar

# Inkomen en participatie

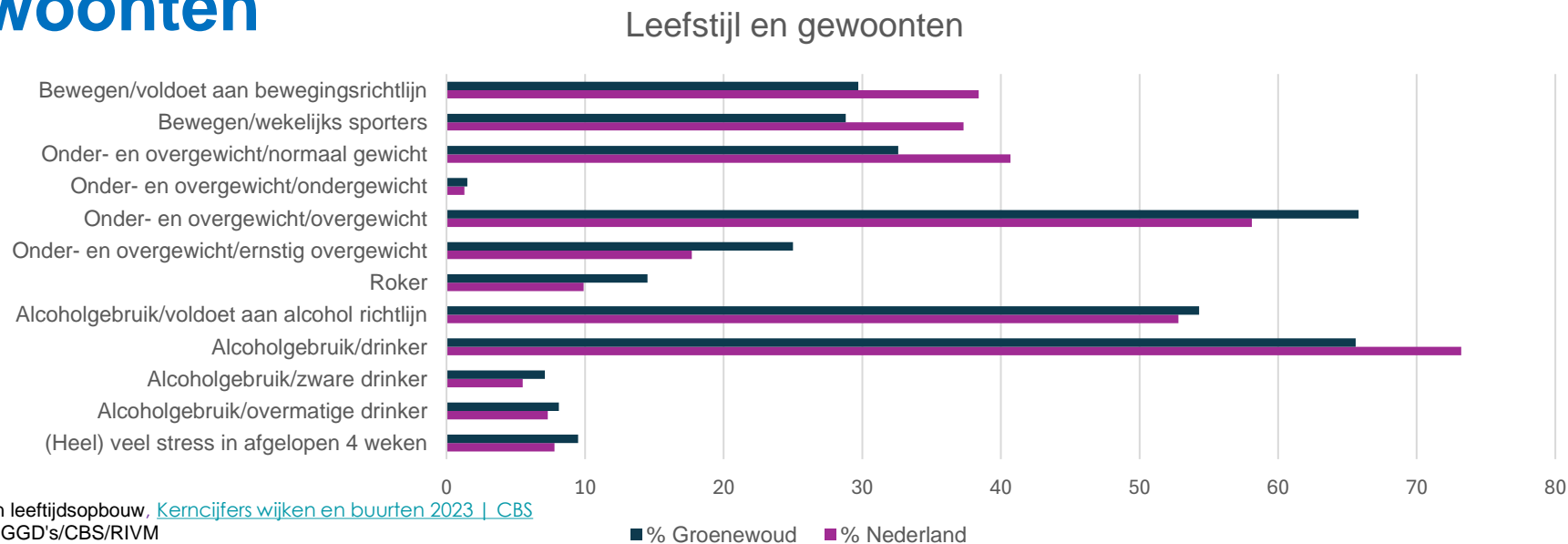
Inkomen en participatie



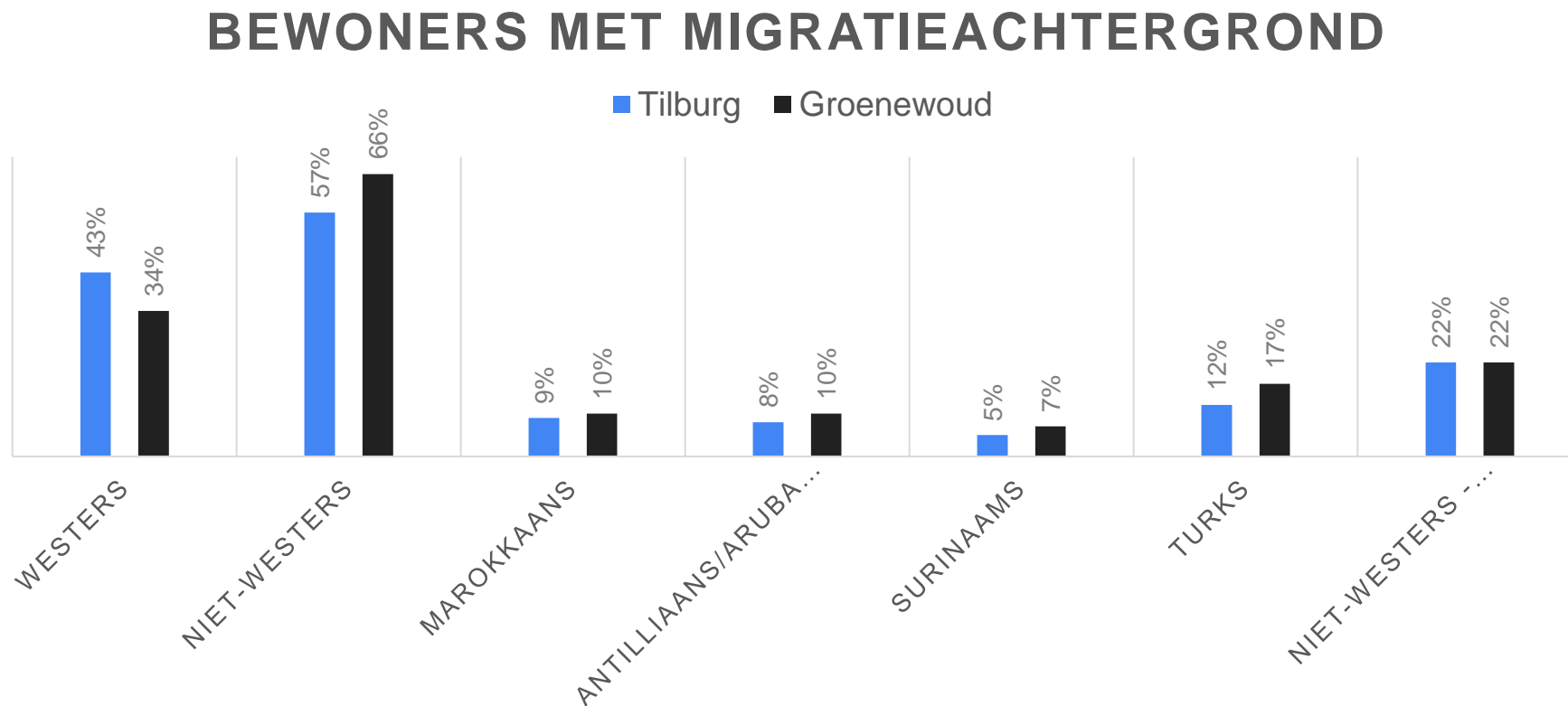
# Gezondheid en beperkingen



# Leefstijl en gewoonten



# Bewoners met een migratieachtergrond



# Belangrijkste uitdagingen

- Uit de cijfers blijkt dat de buurt Groenewoud op alle indicatoren rondom gezondheid en beperkingen en leefstijl en gewoonten slechter scoort dan het landelijk gemiddelde.
- Groenewoud heeft meer inwoners met ernstig overgewicht t.o.v. het landelijk gemiddelde.
- Groenewoud heeft meer inwoners met overmatig alcoholgebruik t.o.v. het landelijk gemiddelde.
- Groenewoud heeft meer inwoners die roken t.o.v. het landelijk gemiddelde.
- In Tilburg is de SES -0,130. In de buurt Groenewoud is de SES -0,392. Deze is dus lager dan in Tilburg gemiddeld.
- Het percentage mantelzorgers is in de buurt Groenewoud hoger dan landelijk gemiddeld.
- Zowel sociale als emotionele eenzaamheid komt in Groenewoud meer voor dan op landelijk niveau.
- Het percentage dat moeite heeft met rondkomen ligt in Groenewoud hoger t.o.v. landelijk gemiddelde.
- Het percentage met psychische klachten is in Groenewoud hoger dan het landelijk gemiddelde

# Buurtplan



## De Buurt als ecosysteem en lopende activiteiten, initiatieven en projecten

De activiteiten uit het buurtplan sluiten aan bij de bestaande/lopende activiteiten, initiatieven en projecten. Het project De Buurt als ecosysteem is daarbij vooral gericht op het verbinden, stimuleren, aanjagen, versterken en/of borgen met respect voor ieders rol hierin.

# Thema preventie als mindset



Hoe vergroten we **zelfredzaamheid** van cliënten/  
patiënten en versterken we de **rol van het informele  
netwerk en burgers**? En hoe zorgen we ervoor dat  
**professionals** hierin een **faciliterende rol** aannemen?

# Programma van activiteiten Preventie als Mindset (voorbeelden)

Activiteit	Voorbeelden van activiteiten	Wanneer	Wie gaat het doen?	Doelgroep omschrijving
Scholing	Inzet van leergang 'Preventie als Mindset'. Leergang bestaat uit webinars, workshops & trainingen (landelijk scholingsprogramma)	Verdeeld over de gehele transitieperiode	Transitieteam zet scholing op met een externe partner.	Professionals wijkverpleging
Interventies, benaderingen & werkwijzen	Samenhang zoeken en het samenbrengen van de aanpakken die er al zijn, werkende elementen uitwerken en vertaling richting uitvoerende professionals.	Verdeeld over de gehele transitieperiode	Kartrekkers samen met projectleider gemeente	Professionals wijkverpleging en sociaal domein
Ontwikkelen nieuwe concepten/werkwijzen / platforms	Mantelzorg goed inbedden. verbeteren informatievoorziening, bieden van praktische en emotionele ondersteuning	Verdeeld over de gehele transitieperiode	Gemeente dorpssteam, Wijkverpleegkundige, Thebe-Extra, buurtondersteuner, Huisarts, POH, dementieconsulent/casemanager	Mantelzorgers
Preventiehub	Het magazine versterken door te verbinden aan dit programma. Communicatie in de wijk vormgeven alsook breder aandacht besteden d.m.v. media uitingen.	Verdeeld over de gehele transitieperiode	Buurtnetwerk en redactieraad bewoners	Wijkbewoners
Collectieve preventie	Buurtgericht gezondheidsprogramma. Inzet kookactiviteit jong met oud om eenzaamheid en overgewicht te voorkomen.	Verdeeld over de gehele transitieperiode	Medewerkers sociaal domein en wijkverpleging, seniorennetwerk	Wijkbewoners
Voorlichtingsbijeenkomsten gezondheidsconcepten	Voorlichtingsbijeenkomsten buurtbewoners gericht op gezondheidsbevordering, leefstijl, positieve gezondheid	Verdeeld over de gehele transitieperiode	Wijkverpleegkundige, fysiotherapeut, dementieconsulente, huisarts, gemeente, sociaal domein	Wijkbewoners
Professionele begeleiding informele netwerken	Versterken van ouderenorganisaties, lerend vermogen onderling, werving nieuwe leden en vrijwilligers. Ouderenorganisaties de rol en taak geven in het buurtnetwerk die ze nu al groots vervullen	Verdeeld over de gehele transitieperiode	Samenwerkingsverband met de ouderenorganisaties	Seniorenorganisaties

# Thema integrale 1<sup>e</sup> lijn



Hoe verbeteren we de **verbinding** en **samenwerking** tussen **1<sup>e</sup>-lijn professionals** om zo preventief en proactief te kunnen handelen?

# Programma van activiteiten Integrale 1<sup>e</sup> lijn (voorbeelden)

Activiteit	Voorbeelden van activiteiten	Wanneer	Wie gaat het doen?	Doelgroep omschrijving
Onderzoeken en ontwerpen van verbeterde samenwerkingsvorm	Dichtbij-team in de wijk doorontwikkelen, waar wijkverpleegkundige, sociaal werk, woningbouw en de toegang nauw samenwerken	Verdeeld over de gehele transitieperiode	Dichtbij team	Wijkverpleegkundigen, sociaal werkers, huismeesters/woningbouw toegangsteam
Ontwikkelen van nieuwe concepten/werkwijzen	Samenhang formele en informele netwerken; ontwikkelen, verbeteren en implementeren	Verdeeld over de gehele transitieperiode	Iedereen uit het samenwerkingsverband	Iedereen uit het samenwerkingsverband (zie buurtbeeld)
Implementatie	Inzet van leergang 'professionals andere disciplines'. Leergang bestaat uit webinars, workshops & trainingen.	Verdeeld over de gehele transitieperiode	Transitieteam zet scholing op met een externe partner.	Professionals huisarts, ziekenhuis, sociaal domein
Trainen van informele netwerken	Netwerkbijeenkomsten professionals uit de wijk. Onderwerpen tijdens bijeenkomsten: welzijns- en zorgaanbod, thema's uit de wijk, verbinding en ontmoeting.	Gedurende de hele looptijd van de pilot.	Primacura i.s.m. het gehele samenwerkingsverband	

# Thema behandeling dichtbij



Hoe zorgen we voor **specialistische behandeling** en **revalidatie** thuis of in de buurt?

# Programma van activiteiten Behandeling dichtbij (voorbeelden)

(de activiteiten van Behandeling dichtbij zullen een bredere uitwerking krijgen dan op buurtniveau, dit betreft een regionale beweging).

Activiteit	Voorbeelden van activiteiten	Wanneer	Wie gaat het doen?	Doelgroep omschrijving
Verkennen	Oriëntatie mantelzorgplein met platform	2025	Adviseurs Thebe, Ziekenhuis	Patienten en Mantelzorgers
Ontwerpen keten-overstijgende zorgpaden	Ontwerpen zorgpaden (OPAT- vergroten aandeel zelftoediening, TWOC, Aclasta/Zometa naar thuis, bloedtransfusies thuis, immunoglobulines thuis, Natalizumab thuis)	Verdeeld over de gehele transitieperiode	Adviseurs en professionals Thebe, Ziekenhuis	Zorgverleners, Patienten en Mantelzorgers
Implementeren zorgpaden	Pilot zorgpaden oncologische zorg thuis, dupilumab zelftoedienen, augmentin zelftoedienen	Verdeeld over de gehele transitieperiode	Adviseurs en professionals Thebe, Ziekenhuis	Zorgverleners, Patienten en Mantelzorgers
	Implementeren hyperemesis infuus thuis	Verdeeld over de gehele transitieperiode	Adviseurs en professionals Thebe, Ziekenhuis	Zorgverleners, Patienten en Mantelzorgers
Training	Trainen patienten en mantelzorgers	Verdeeld over de gehele transitieperiode	professionals Thebe, Ziekenhuis	Patienten en Mantelzorgers
Uitvoeren zorgpaden	Verbeteren van zorgpaden bijvoorbeeld inzet van acuut wijkteam achterwacht, verbetering gegevensuitwisseling	Verdeeld over de gehele transitieperiode	professionals Thebe, Ziekenhuis	Zorgverleners

# Overkoepelend thema zorgzame buurt



Hoe richten we buurten in om **sociale verbondenheid** en **gezondheid** te **stimuleren**?



# Programma van activiteiten Zorgzame buurt (voorbeelden)

Activiteit	Specificatie van de activiteit	Wanneer	Wie gaat het doen?	Doelgroep omschrijving
Ontmoetingsplekken realiseren (versterken en verbinden)	Realisatie ontmoetingskamer. laagdrempelige ontmoetingsactiviteiten voor ouderen met klein netwerk en of geheugenproblemen	2026, 2027	Welzijnsmedewerker samen met wijkbewoners	Ouderen wijkbewoners met een klein netwerk en/of geheugenproblemen
Buurtonderzoek	Enquete leden van Thebe-Extra om te onderzoeken wat ze nodig hebben om een zorgzame buurt te creëren en de juiste verbindende interventies op te halen	2025	Thebe-extra	Wijkbewoners
Verbindende interventies	Voorzorgcirkel of andere vorm starten waarin bewoners op elkaar letten en waar nodig helpen (lief en leed straat). Stimuleren van sociale verbonden	2026, 2027	Buurtnetwerk samen met de vrijwilligers en ouderenorganisaties	Wijkbewoners
Training buurtbewoners	Ambassadeurs vanuit de wijk trainen rondom gezonde leefstijl, digitale vaardigheden en inzet zorgtechnologie. Inclusief begeleiding en intervisie-bijeenkomsten (schatting maandelijks een bijeenkomst)	2026, 2027	Buurtnetwerk	Wijkbewoners

# Overkoepelend thema lerende buurt



Hoe stimuleren we **kennisoverdracht binnen en tussen buurten**? En hoe zorgen we dat buurten **meer inzicht** krijgen in wat ze **doen** en wat dat **oplevert**?

# Programma van activiteiten lerende buurt (voorbeelden)

Activiteit	Voorbeelden van activiteiten	Wanneer	Wie gaat het doen?	Doelgroep omschrijving
Intervisies	Intervisie onder betrokken professionele samenwerkingspartners in de wijk. Uitkomsten, planning en buurtbeeld bespreken	Verdeeld over de gehele transitieperiode	Buurtnetwerk	Wijkverpleegkundigen, sociaal werkers, huismeesters/woningbouw, toegangsteam, burgers
Kennis delen met buurtbewoners via platform	Ontwikkelen en delen van praktische kennis met buurtbewoners (via meest geschikte communicatiekanaal voor de buurt)	Verdeeld over de gehele transitieperiode	Buurtnetwerk en buurtondersteuner met wijkbewoners, vrijwilligers	Wijkbewoners
Informeel leerinfrastructuur	Trainen van buurtbewoners, Inzet van leergang 'client, informele netwerk en burger'. Leergang bestaat uit webinars, workshops & trainingen (landelijk scholingsprogramma)	Verdeeld over de gehele transitieperiode	Transitieteam zet scholing op met een externe partner.	Vrijwilligers
Ontwikkeling uitkomstendashboard	Bespreken dashboard en ervaringen uitwisselen	Verdeeld over de gehele transitieperiode	Buurtnetwerk met de ouderenorganisaties	Wijkverpleegkundigen, sociaal werkers, huismeesters/woningbouw, toegangsteam, burgers, Ouderenorganisaties

# Stand van zaken

# Stand van zaken

- Buurtbeelden, -plannen en –begrotingen van de 20 buurten zijn ingediend bij de begrotingscommissie
- Beoordeling begrotingscommissie (verzekeraars Zilveren Kruis en VGZ)
- Uitsluitel verzekeraars half december 2024

Vervolg

# Vervolg

- Concretisering van buurtplannen met bewoners(vertegenwoordiging) en professionals uit de buurt
- Uitwerking scholingstraject
  - Leerlijn wijkverpleging
  - Leerlijn professionals uit andere disciplines
  - Leerlijn cliënt /patiënt, informele netwerk en burger

# De buurt als ecosysteem voor maatschappelijke gezondheidszorg

Op naar een transitie in de zorg... 